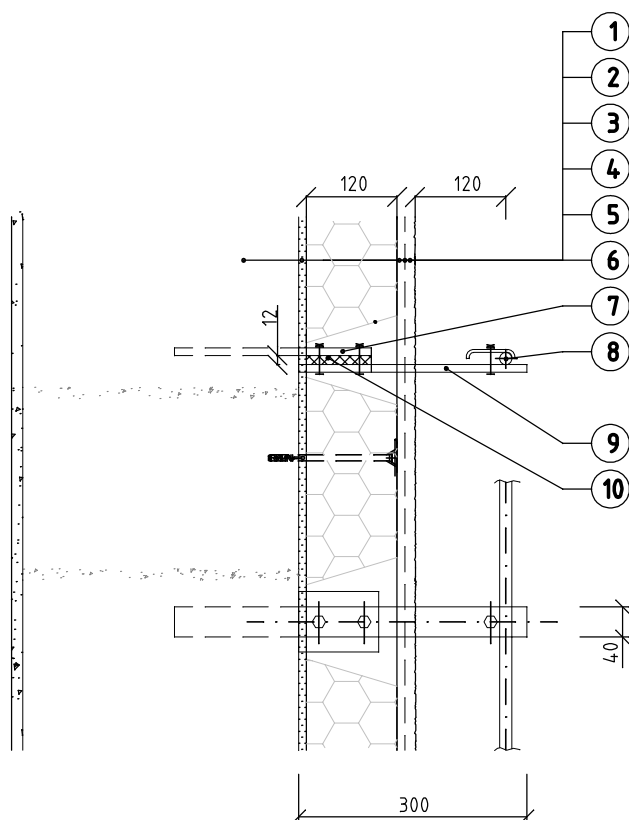


PROSTUP ZATEPLENÍM BODOVÝ(HROMOSVOD) SVISLÝ ŘEZ 1:10



- 1-NOSNÁ STĚNA, PODKLAD- OPRAVENÁ VENKOVNÍ OMÍTKA
- 2-LEPÍCÍ HMOTA
- 3-IZOLAČNÍ DESKA POLYSTYREN EPS F TL.120 MM
- 4-KRYCÍ HMOTA S VÝZTUŽNOU SÍTKOU ZE SKELNÉ TKANINY
- 5-PENETRAČNÍ NÁTĚR
- 6-SILIKÁTOVÁ OMÍTKA
- 7-STÁVAJÍCÍ ÚCHYTKA
- 8-UZEMNĚNÍ HROMOSVODU
- 9-PRODLOUŽENÍ ÚCHYTKY
- 10-PŘERUŠENÍ TEPELNÉHO MOSTU OCEL.POMOCNÉ KONSTRUKCE DESKOU 600X400X120

OCEL PÁSOVÁ 1,5x40 MM -DL.300 MM - 0,159 kg (HMOTNOST 0,530kg/m) -12 ks

Zodp. projektant:	JIŘÍ FRANC			
Projektant:	ING.MARTINA ŠVECOVÁ			
Vypracoval:	ING.MARTINA ŠVECOVÁ			
Místo stavby: KRNOV	Datum: 07/2017			
Stavebník: MĚSTO KRNOV, HLAVNÍ 1, KRNOV				
ZATEPLENÍ DVORNÍ FASÁDY BYTOVÉHO DOMU U POŽÁRNÍKŮ 51/22			Stupeň projektu:	DPS
			Měřítko:	1:10
			Formát:	A4
Obsah: DETAIL UCHYCENÍ HROMOSVODU	Paré:	Výkres číslo: D-07		
Díl: D.1- DOKUMENTACE STAVEBNÍHO OBJEKTU				